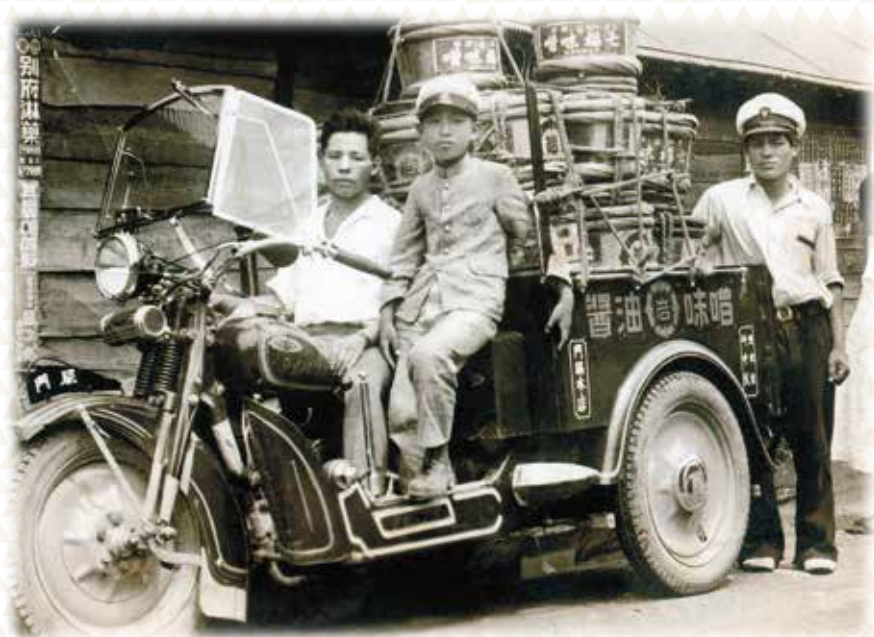


創業1854年



ユワキヤ醤油株式会社

【商品カタログ 2026年～】



YUWAKIYA
SOY SAUCE
CO., LTD.
SINCE 1854



Company information



社名	ユワキヤ醤油株式会社(屋号:岩城屋)
所在地	大分県大分市大字竹中3336番地
創業	1854年(安政元年) 江戸時代に大分・竹中で醤油づくりを始めました。
株式会社設立	1950年(昭和25年)
資本金	1,000万円
飲食事業	洋食屋 ラパン

企業理念

ユワキヤ醤油は「地域の食文化を守り、次世代へ伝える」ことを理念とし、伝統技術の継承と新しい価値創造を両輪としています。地域社会との共生を大切にしながら、今後も地域と世界の食卓に「美味しさ」と「安心」を届けていきます。

伝統と歴史

ユワキヤ醤油は、江戸時代の1854年以来、「岩城屋(いわきや)」の屋号で始まり、当時の創業者・文太平が大野川の水運を活用しながら地元を中心に醤油を届けていました。

1928年には「ユワキヤ」の商標が登録され、技術を受け継ぎながらも、時代に合わせた進化を図っています。

事業内容

ユワキヤ醤油では、伝統的な醤油・味噌のほか、次のような幅広い商品を製造・販売しています。

- 醤油・味噌・発酵調味料
- 酢・だし醤油・焼肉のたれなどの調味料
- ドレッシング
- 健康食品(赤しそジュース、黒にんにく、かぼす果汁 など)
- 地元食文化ご当地食品

これらの商品は、自社のオンラインショップや楽天ECショップを通じて全国へお届けしています。

社会的な役割と地域貢献

ユワキヤ醤油は、地域社会と共に歩む大分の食文化継承や地域資源の活用、SDGsを意識した商品開発にも積極的に取り組んでいます。

地元高校とのコラボレーションにより、規格外の農産物を活用したドレッシング商品を企画・商品化するなど、地域協働に力を入れています。

企業の歩み(年表例)

- 1854年 岩城屋として醤油醸造を開始(創業)
- 1928年 「ユワキヤ」商標登録
- 1950年 株式会社として法人化
- 1995年 ドレッシング工場完成
- 1999年 OEM調味料工場完成
- 2005年 農産加工工場完成
- 2008年 木樽製造の廃止(百年蔵の老朽化による)
- 2015年 健康食品・発酵食品の全国展開スタート

INDEX

九州醤油	1	ドレッシング	12	おおいた・ご当地調味料	20
九州うすくち醤油	5	酢	12	ごはんの友	22
だし調味料	8	かぼす果汁・ゆず果汁	14	業務用商品	24
ポン酢	10	みそ	16	ご注文方法	26
洋食屋 ラパン	11	麴	19		

九州醤油

「甘味は、旨味」

九州各県の郷土料理や家庭料理は
甘口の九州しょうゆが
使われています。



◆ 天然醸造醤油

自然の気候の中でじっくり発酵した「もろみ」を使って造りました。

Naturally brewed soy sauce

甘くち 天然醸造仕込 福味

天然醸造(本醸造)醤油の風味を活かした、当社の一押しの一品です。



180ml

■JANコード:
4519585002270
■荷姿:30本入



1L

■JANコード:
4519585000153
■荷姿:6本入



1.8 L PET

■JANコード:
4519585003529
■荷姿:6本入



1.8 L 瓶(紙包装)

■JANコード:
4519585000313
■荷姿:6本入

原材料名:しょうゆ(小麦・大豆を含む)(国内製造)、
果糖ぶどう糖液糖、砂糖、魚醤/調味料(アミノ酸)、
アルコール、甘味料(ステビア、甘草)、ビタミンB1
賞味期限:製造日より18ヶ月
保存方法:高温直射日光を避け常温で保存

栄養成分表示(100g当り)(推定値)

エネルギー84kcal、たんぱく質 7.3g、
脂質 0.0g、炭水化物 13.7g、食塩相当
量 11.6g

20L(業務用)

■JANコード:4519585003383
■荷姿:キュービーテナー(コック付き)

辛くち 天然醸造 本醸造醤油(丸大豆仕込み)

天然醸造仕込みの本醸造醤油です。原料にもこだわり、大分県産の丸大豆と小麦と海塩を使用しています。最高級のこいくち醤油としてお使いください(糖類・甘味料不使用の為、お醤油本来の辛口風味です)



180ml

■JANコード:
4519585001990
■荷姿:30本入



1L

■JANコード:
4519585000856
■荷姿:6本入



1.8 L

■JANコード:
4519585001747
■荷姿:6本入



ぶりの照り焼き

【材料:2人分】ぶり(切り身)2切れ、サラダ油適量、(A)天然醸造 本醸造醤油(丸大豆仕込み)大さじ1、みりん大さじ1、砂糖大さじ1/2
【つくり方】

①(A)は合わせておく。②フライパンに油を中火で熱し、ぶりの表面を下にして並べ、焼き色がつくまで焼く。裏返して裏面も焼き色をつけ、ふたをして弱火にし中までしっかり火を通す。③のフライパンに残った余分な油をふき取り(A)を入れ、中火にしてぶりが焦がさないように絡めながら焼く。④器にぶりを盛り、フライパンに残ったたれをかける。

原材料名:大豆(大分県産)、小麦(大分県産)、食塩/アルコール
賞味期限:製造日より18ヶ月
保存方法:高温直射日光を避け常温で保存

栄養成分表示(100ml当り)(推定値)

エネルギー72kcal、たんぱく質8.9g、脂質0.0g、炭水化物9.2g、食塩相当量15.0g

20L(業務用)

■JANコード:4519585003390
■荷姿:キュービーテナー(コック付き)

◆ 混合醤油

Mixed soy sauce

甘くち 九州醤油 うまくち

甘くてうまい九州のうまき醤油です。毎日の料理がぐっと美味しくなる、万能うまき醤油。



180ml

■JANコード:
4519585002270
■荷姿:30本入



1L

■JANコード:
4519585000153
■荷姿:6本入



1.8L

■JANコード:
4519585000313
■荷姿:8本入



刺身のつけ醤油に

原材料名: 原材料名: アミノ酸液(国内製造)、食塩、脱脂加工大豆、小麦、果糖ぶどう糖液糖/アルコール、カラメル色素、調味料(アミノ酸等)、甘味料(ステビア、甘草)、ビタミンB1
賞味期限: 製造日より18ヶ月
保存方法: 直射日光を避け、常温で保存

栄養成分表示(15ml当り)(推定値)

エネルギー 10.0kcal、たんぱく質 1.3g、脂質 0.0g、炭水化物 1.3g、食塩相当量 2.3g

20L(業務用)

■JANコード:4519585003406
■荷姿:キュービーテナー(コック付き)

甘さ
ひかえめ 九州醤油 紫

甘さ控えめの九州醤油。まろやかで、キレがある。九州の味を上品に。



180ml

■JANコード:
4519585003369
■荷姿:30本入



1L

■JANコード:
4519585003246
■荷姿:6本入



1.8L

■JANコード:
4519585000511
■荷姿:8本入



親子丼

【材料:2人分】鶏もも肉150g、玉ねぎ100g(1/2個)、卵2個、みつば2本、温かいご飯400g(丼に2杯)、(A)かつおだし(顆粒)2g(小さじ2/3)、水120ml、みりん大さじ3、九州醤油 紫大さじ2
【つくり方】①鶏肉は2cm角に切る。玉ねぎはうす切り、みつばは3cm長に切る。②小さめのフライパンに(A)を入れて煮立て、鶏肉、玉ねぎを加えて中火で煮る。③鶏肉に火が通れば、溶き卵を回しかけて、半熟状になるまで煮る。④半量ずつご飯の上のせて、みつばを散らす。

原材料名: アミノ酸液(国内製造)、食塩、脱脂加工大豆、小麦、果糖ぶどう糖液糖/カラメル色素、調味料(アミノ酸等)、甘味料(ステビア、甘草)、ビタミンB1
賞味期限: 製造日より18ヶ月
保存方法: 直射日光を避け、常温で保存

栄養成分表示(15ml当り)(推定値)

エネルギー9kcal、たんぱく質 1.2g、脂質 0.0g、炭水化物 1.1g、食塩相当量 2.2g

◆ こだわり醤油

Special soy sauce

再仕込み醤油 鶴

再仕込み醤油とは、仕込みに水ではなく、手間暇かけて一度製造した生醤油を使い、二段階熟成させた高級醤油です。醤油の中でも濃厚な旨み特徴です。



180ml



1L



1.8L

180ml

■ JANコード:
4519585002331
■ 荷姿: 30本入

1L

■ JANコード:
4519585002102
■ 荷姿: 6本入

1.8L

■ JANコード:
4519585002096
■ 荷姿: 6本入

【使用例】

刺身、寿司、照り焼きや煮物の味付け、丼物や炒め物のコク出し、和洋中の味付けに。

【こんな方におすすめ】

お醤油の濃厚な旨みと、熟成した風味をお求めの方。料理の味をしっかりと引き立てたい方。

原材料名: 脱脂加工大豆(国内製造)、小麦、食塩、果糖ぶどう糖液糖/アルコール、調味料(アミノ酸等)、甘味料(ステビア)、酸味料(クエン酸)、ビタミンB1
賞味期限: 製造日より18ヶ月
保存方法: 高温直射日光を避け常温保存

栄養成分表示(100g当り)(推定値)

エネルギー 56kcal、たんぱく質 7.9g、脂質 0.0g、炭水化物 6.1g、食塩相当量 12.9g

おさしみ醤油 とろ

甘さ控えめで、濃厚な「たまりタイプ」の醤油。



180ml



1L



1.8L

180ml

■ JANコード:
4519585002430
■ 荷姿: 30本入

1L

■ JANコード:
4519585000443
■ 荷姿: 6本入

1.8L

■ JANコード:
4519585002232
■ 荷姿: 6本入

【使用例】

刺身、寿司、冷奴、湯豆腐、焼き魚の味付け、たまり醤油の代用、砂糖を加えて鰻の蒲焼のたれに。

【こんな方におすすめ】

濃厚でとろみのある醤油をお求めの方。

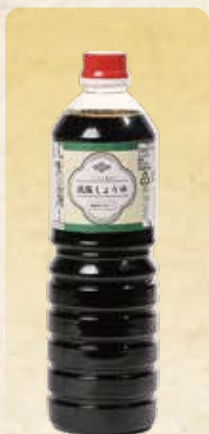
原材料名: 脱脂加工大豆(国内製造)、小麦、食塩、ぶどう糖液糖、水飴/カラメル色素、増粘多糖類、調味料(アミノ酸等)、甘味料(ステビア、甘草)、アルコール、ビタミンB1
賞味期限: 製造日より18ヶ月
保存方法: 高温直射日光を避け常温保存

栄養成分表示(100g当り)(推定値)

エネルギー 68kcal、たんぱく質 7.0g、脂質 0.0g、炭水化物 9.9g、食塩相当量 12.3g

減塩しょうゆ

食塩分8.7%。一般のお醤油と比較して、約4~5割減塩です。



1L



1.8L

1L

■ JANコード:
4519585003345
■ 荷姿: 6本入

1.8L

■ JANコード:
4519585003413
■ 荷姿: 8本入



■ かけ醤油として

【使用例】

こいくち醤油(減塩)として。

【こんな方におすすめ】

塩分を控えたい方。健康的な食生活を意識する方。

原材料名: 脱脂加工大豆(国内製造)、小麦、食塩/アルコール、ビタミンB1
賞味期限: 製造日より18ヶ月
保存方法: 直射日光を避け常温で保存してください。

栄養成分表示(15ml当り)(推定値)

エネルギー 10kcal、たんぱく質 1.3g、脂質 0.0g、炭水化物 1.2g、食塩相当量 1.3g

九州 うすくち醤油

「甘味は、旨味」

全国で人気の九州「うどん」は薄色で
甘味のある九州うすくち醤油が
使われています。

料理の色をきれいに仕上げながら
素材の美味しさを引き立てます。



◆九州うすくち醤油

うすくち醤油

九州のうすくち醤油は、薄色・甘口が特徴です。九州のうどんスープによく使用され、全国でも大人気です。



180ml



1L



1.8L

180ml

■JANコード:
4519585002294
■荷姿:30本入

1L

■JANコード:
4519585000160
■荷姿:6本入

1.8L

■JANコード:
4519585001099
■荷姿:8本入

20L (業務用)

■JANコード:4519585003420
■荷姿:キュービーテナー(コック付き)

原材料名:アミノ酸液(国内製造)、食塩、果糖ぶどう糖液糖、脱脂加工大豆、ぶどう糖、小麦/アルコール、調味料(アミノ酸等)、甘味料(ステビア、甘草)、ビタミンB1
賞味期限:製造日より1年
保存方法:高温直射日光を避け常温保存

栄養成分表示(15ml当り)(推定値)

エネルギー8kcal、たんぱく質0.9g、脂質0.0g、炭水化物1.1g、食塩相当量2.3g

大吉 うすくち醤油



1L



1.8L

大分市にあった老舗「大吉醤油」のうすくち醤油を引き継ぎました。甘さ控えめのうすくち醤油です。

■だし巻き卵

【材料:2人分】卵3個、サラダ油適量、(A)大吉うすくち醤油小さじ1、本みりん大さじ1/2、だし汁(かつお節と昆布)大さじ3

【つくり方】①卵を割りほぐし、(A)を加え、白身を切るように溶きほぐす。②卵焼き器に油を中火で熱し、卵焼き器の奥から手前に卵を巻いて奥に移動させるを繰り返し焼く(空いた手前部分には油をなじませる)。③焼きあがったら巻きすなどに取って形を整え、そのまま粗熱を取ったら好みの幅に切る。



1L

■JANコード:
4519585003536
■荷姿:6本入

1.8L

■JANコード:
4519585003437
■荷姿:8本入

原材料名:アミノ酸液(国内製造)、食塩、脱脂加工大豆、小麦、果糖ぶどう糖液糖/甘味料(サッカリンNa)、ビタミンB1
賞味期限:製造日より1年
保存方法:直射日光を避け常温で保存してください。

栄養成分表示(15ml当り)(推定値)

エネルギー6kcal、たんぱく質0.9g、脂質0.0g、炭水化物0.6g、食塩相当量2.6g

超薄色しろ

超薄色のうすくち調味液です。素材の色を活かした薄色の料理に最適です。



180ml



1L



1.8L

180ml

■JANコード:
4519585003376
■荷姿:30本入

1L

■JANコード:
4519585002249
■荷姿:6本入

1.8L

■JANコード:
4519585002256
■荷姿:6本入

原材料名:アミノ酸液(大豆を含む)(国内製造)、食塩、果糖ぶどう糖液糖、醸造酢/調味料(アミノ酸等)、アルコール、甘味料(ステビア、甘草)、保存料(安息香酸、ビタミンB1)
賞味期限:製造日より1年
保存方法:高温直射日光を避け常温保存

栄養成分表示(100g当り)(推定値)

エネルギー32kcal、たんぱく質4.2g、脂質0.2g、炭水化物3.4g、食塩相当量12.9g

金色の刺身しょうゆ



あなただけの
料理を楽しもう

金醬

【KINJAN】

金醬は、地元の漁師さんの声から生まれた商品です。「新鮮な自身魚を、濃口醤油につけると色が黒くなってしまふ」という相談がきっかけでした。

漁師さん自身も、全国の薄口醤油を取り寄せて試しましたが、どれも塩辛く、魚の味を楽しめるものではなかったそうです。そこで、魚の色を損なわず、きれいに、そして美味しく食べられる醤油を目指して開発したのが、金醬です。

金醬は減塩のうすくち調味料です
(食塩約45%カット)

使い方・シーン

- 自身魚・刺身 → 魚の色を損なわない
 - 卵かけご飯 → 卵の黄色が濁らず、きれいな黄金色に仕上がる
 - 普段使いの料理(チャーハン、炒め物など)
→ 料理の色合いがきれいに仕上がる
- 金醬ならではの料理の色合い・表現ができる、料理のバリエーションが広がります。

使われている場所

現在は、少し「違い」を求める飲食店、ギフト用、海外向けなどでも使われています。



130ml

1L

130ml

- JANコード:
4519585001211
- 荷姿:30本入

1L

- JANコード:
4519585000399
- 荷姿:6本入

原材料名:しょうゆ(小麦・大豆を含む)(国内製造)、米発酵調味料、砂糖、魚醬、醸造酢
賞味期限:製造日より1年
保存方法:高温、直射日光を避け、常温保存

栄養成分表示(100g当り)(推定値)

エネルギー70kcal、たんぱく質5.8g、脂質0g、炭水化物11.7g、食塩相当量8g



だし調味料

ユワキヤ醤油のだしシリーズ。

だしの素 (かつおだし)

手作業でかつおの削り節から丁寧にだしを取っています。



180ml

1L

1.8L

【使用例】

根菜や肉じゃがなどの煮物や、野菜炒めやチャーハンなどの炒め物、水で薄めてめんつゆ、天つゆに。鍋料理のベースに。かけ醤油として。

【こんな方におすすめ】

だしの風味を効かせたお料理が好きな方。和食をよく作るご家庭。料理初心者の方。

180ml

■JANコード:4519585002034

■荷姿:30本入

1L

■JANコード:4519585000122

■荷姿:6本入

1.8L

■JANコード:4519585000344

■荷姿:6本入

原材料名:しょうゆ(国内製造)、かつお節エキス、食塩、果糖ぶどう糖液糖、かつお削り節、砂糖、発酵調味料、醸造酢、かつお削り節、砂糖、発酵調味料、醸造酢、昆布、乾しいたけ/アルコール、調味料(アミノ酸等)、甘味料(ステビア、甘草)、酸味料、(一部に小麦・大豆・さばを含む)
賞味期限:製造日より1年
保存方法:高温・直射日光を避け常温保存

栄養成分表示(100g当り)(推定値)

エネルギー120kcal、たんぱく質 10.5g、脂質 0.6g、炭水化物 18.6g、食塩相当量 16.5g

白だし (三種のだし)

醤油を使用していません(小麦・大豆不使用)。かつお・いりこ・昆布のだしが料理の色と風味を引き立てます。



180ml

1L

1.8L

【使用例】

だし巻き卵、茶わん蒸しなどの卵料理に。うどん・そばのつゆに。炊き込みご飯に。お吸い物、お雑煮などの汁物、めんつゆ、天つゆ、寄せ鍋や水炊きの鍋料理のベースに。刺身や寿司、和風煮物、炒め物、だし醤油やたれのベースとして。

【こんな方におすすめ】

料理の色を損なわずに、だしの風味を加えたい方。和食を手軽に作りたい方。

180ml

■JANコード:4519585002324

■荷姿:30本入

1L

■JANコード:4519585001938

■荷姿:6本入

1.8L

■JANコード:4519585001921

■荷姿:6本入

原材料名:かつおエキス(国内製造)、食塩、いりこエキス、米発酵調味料、昆布エキス、砂糖、醸造酢/酒精、ビタミンB1
賞味期限:製造日より1年
保存方法:高温直射日光を避け常温保存

栄養成分表示(100g当り)(推定値)

エネルギー116kcal、たんぱく質 9.8g、脂質 0.5g、炭水化物18.3g、食塩相当量13.8g

いりこ醤油 (いりこだし)



ふるさとの味、いりこだし醤油。

【使用例】

そうめん、冷めん、冷奴や卵かけご飯のかけ醤油に。野菜炒めや肉料理に。麺類のつけつゆ・かけつゆとして。チャーハンの隠し味に。

【こんな方におすすめ】

いりこだしの風味が好きな方。
いりこだしを使った料理を作りたい方。

500ml

■JANコード:4519585002553

■荷姿:12本入

原材料名:しょうゆ(小麦・大豆を含む)(国内製造)、いりこ(煮干し)エキス、砂糖/調味料(アミノ酸等)、アルコール、ビタミンB1

賞味期限:製造日より1年

保存方法:高温直射日光を避け常温保存

栄養成分表示(100ml当り)(推定値)

エネルギー56.2kcal、たんぱく質 7.3g、脂質 0.1g、炭水化物 10.5g、食塩相当量 15.0g

つゆ (三種のだし)

だしの旨みが生きた、まろやか仕立ての万能つゆ。
いりこ・かつお・昆布の三種のだしが、料理を引き立てます。



500ml



1L



1.8L

【使用例】

麺類のつゆ・天つゆに。煮物や丼ものに。炒め物や焼き物の仕上げに。

【こんな方におすすめ】

お手軽に本格和食を楽しみたい方。

500ml

■JANコード:4519585002409

■荷姿:12本入

1L

■JANコード:4519585000191

■荷姿:6本入

1.8L

■JANコード:4519585002348

■荷姿:6本入

原材料名:しょうゆ(小麦・大豆を含む)(国内製造)、米発酵調味料、果糖ぶどう糖液糖、かつおエキス、煮干し(いりこ)エキス、昆布エキス、風味原料(いりこ)、砂糖、食塩/調味料(アミノ酸等)、酒精、ビタミンB1

賞味期限:製造日より1年

保存方法:高温直射日光を避け常温保存

栄養成分表示(100g当り)(推定値)

エネルギー77kcal、たんぱく質 5.3g、脂質 0.1g、炭水化物 13.8g、食塩相当量 7.7g

すき焼きたれ (大分県産椎茸だし入り)



お醤油屋さんで作ったすき焼きたれ。醤油とだしにこだわりました。かつお・昆布・しいたけの旨みを活かした、家庭のすき焼きや鍋料理にぴったりの一品です。

【使用例】

すきやきに。煮物・肉じゃが、牛丼の味付けに。

【こんな方におすすめ】

お家すき焼きでもプロの味わいを手軽に楽しみたい方。煮物・炒め物など幅広い料理に使いたい方。料理に甘さと出汁の風味を加えたい方。

280ml

■JANコード:4519585000863

■荷姿:30本入

原材料名:しょうゆ(国内製造)、砂糖、果糖ぶどう糖液糖、米発酵調味料、かつおエキス、昆布エキス、しいたけ、食塩/アルコール(一部に小麦・大豆を含む)

賞味期限:製造日より1年

保存方法:高温・直射日光を避け常温保存

栄養成分表示(100g当り)(推定値)

エネルギー165kcal、たんぱく質4.8g、脂質0.1g、炭水化物36.3g、食塩相当量 6.4g

ポン酢

あらごし果汁ぽん（柚子とだいだいの香り広がる和風ぽん酢）

ゆずとだいだいの果汁をたっぷり使用した、まろやかで芳醇な味わいのポン酢です。ユワキヤ醤油イチオシのポン酢です。



180ml

500ml

1L

1.8L

【使用例】

鍋料理、しゃぶしゃぶに。焼き魚や餃子に。サラダやマリネ、天ぷら、揚げ物、納豆や酢の物などに幅広くご使用できます。

【こんな方におすすめ】

果実感のある、とにかく美味しいポン酢をお求めの方、一度お試しください。

180ml

■JANコード:4519585002027

■荷姿:30本入

500ml

■JANコード:4519585001716

■荷姿:12本入

1L

■JANコード:4519585000870

■荷姿:6本入

1.8L

■JANコード:4519585001709

■荷姿:6本入

原材料名:しょうゆ(小麦・大豆を含む)(国内製造)、ゆず果汁(大分県産)、醸造酢、だいだい果汁、食塩、かつお節エキス、果糖ぶどう糖液糖、かつお削り節、発酵調味料(さばを含む)、昆布、乾しいたけ/調味料(アミノ酸等)、甘味料(ステビア、甘草)
賞味期限:製造日より1年
保存方法:直射日光を避け常温で保存してください。

栄養成分表示(100ml当り)(推定値)

エネルギー68kcal、たんぱく質 3.5g、脂質 0.3g、炭水化物 10.5g、食塩相当量 6.8g

かぼすポン酢（大分県特産かぼす果汁使用）

これ1本で大分の味。爽やかなかぼす果汁の香りと酸味が生きています。塩分控えめの調味料として、醤油の代わりにもおすすめです。



280ml

1L

1.8L

【使用例】

鍋料理に、焼き魚やハンバーグ、ステーキなどに大根おろしと一緒に、餃子や冷しゃぶのたれにも。

【こんな方におすすめ】

大分の味、かぼすの風味を楽しみたい方。魚料理や肉料理をさっぱり仕上げたい方。

280ml

■JANコード:4519585000023

■荷姿:30本入

1L

■JANコード:4519585001686

■荷姿:6本入

1.8L

■JANコード:4519585001693

■荷姿:6本入

原材料名:しょうゆ(小麦・大豆を含む)(国内製造)、醸造酢、かぼす果汁、砂糖、果糖ぶどう糖液糖、煮干エキス、魚醤/調味料(アミノ酸等)
賞味期限:製造日より1年
保存方法:直射日光を避け常温で保存して下さい。

栄養成分表示(100g当り)(推定値)

エネルギー52kcal、たんぱく質 2.5g、脂質 0.3g、炭水化物 10.0g、食塩相当量 6.3g

とり天ぼん酢 (鶏ガラだしの旨味)

かぼすとだいだいの果汁に、鶏ガラだしの旨みを効かせた特製ポン酢。うすくち醤油をベースにした、酸味を抑えた薄色のポン酢です。



280ml

【使用例】

大分名物「とり天」に。餃子、焼売、春巻き、焼き魚に。サラダチキンや温野菜に万能ソースとして。

【こんな方におすすめ】

とり天を自宅で本格的に味わいたい方
かぼすやだいだいなど、柑橘系の風味が好きな方。

280mL

■JANコード:4519585000108

■荷姿:30本入

原材料名:うすくち醤油(小麦・大豆を含む)(国内製造)、醸造酢、かぼす果汁、チキンエキス(鶏肉を含む)、だいだい果汁

賞味期限:製造日より1年

保存方法:高温・直射日光を避け常温保存

栄養成分表示(100g当り)(推定値)

エネルギー85kcal、たんぱく質3.5g、脂質0.1g、炭水化物17.8g、食塩相当量6.7g



洋食屋 ラパン

大分市下郡の洋食レストラン。幅広い層に支持される老舗洋食店として、親しまれています。



1959年創業以来、世代を超えてお客様に支持されるローカルレストランです。「レストランの味とボリューム」をコンセプトに、昔ながらの味わいとアットホームな雰囲気を大切にしています。

名物の鉄板ナポリタンや焼きそばスパゲティなど洋食定番メニュー、ボリューム満点のセット料理など、幅広いラインナップをご用意しております。

また、手作りデザート・ケーキ類が充実しており、テイクアウト・デリバリーにも対応しています。



洋食屋 ラパン

〒870-0951 大分県大分市下郡2663-1

TEL.097-568-9191

営業時間

11:00~21:00(ラストオーダー20:30)

※詳細は直接店舗へご確認ください。

ラパンドレッシング



200g

創業1959年、大分市の老舗洋食屋ラパンのオリジナルドレッシングです。たまねぎ、にんじん、にんにく、かぼす果汁など自然の風味がぎゅっと詰まった甘口のドレッシング。

【使用例】

サラダに。蒸し鶏や冷しゃぶ、揚げ物などに。

【こんな方におすすめ】

レストランの味を自宅で手軽に楽しみたい方。
甘口の美味しいドレッシングをお探しの方。

200g

■JANコード:4519585002768

■荷姿:30本入

原材料名:砂糖(国内製造)、果糖ぶどう糖液糖、食用植物油脂、醸造酢、たまねぎ、しょうゆ、にんじん、食塩、にんにく、かぼす果汁、チキンエキス、香辛料/増粘剤(キサンタンガム)、(一部に小麦・大豆・鶏肉を含む)

賞味期限:製造日より6ヶ月

保存方法:直射日光を避けて常温で保存して下さい

栄養成分表示(100g当り)(推定値)

エネルギー246kcal、たんぱく質0.8g、脂質10.9g、炭水化物37.4g、食塩相当量3.4g

ドレッシング

かぼす風味ドレッシング



280ml

1L

元祖お土産ドレッシング。発売から約40年のロングセラー品です。大分県産のかぼす果汁と野菜の旨みがマッチングした大分のご当地ドレッシング。

280ml

■JANコード:
4519585000580
■荷姿:30本入

1L

■JANコード:
4519585001853
■荷姿:6本入

原材料名:かぼす果汁(大分県産)、果糖ぶどう糖液糖、醸造酢、食用植物油、しょうゆ、食塩、香辛料、りんご果汁、にんにく、砂糖、たまねぎ、黒オリーブ、赤ピーマン、しょうが、チキンエキス、ハチミツ/調味料(アミノ酸等)、香料、増粘剤(キサンタンガム)、(一部に小麦・大豆・りんご・鶏肉・牛肉・豚肉・ゼラチンを含む)
賞味期限:製造日より10ヶ月
保存方法:高温、直射日光を避けて常温保存

栄養成分表示(100g当り)(推定値)

エネルギー144kcal、たんぱく質0.9g、脂質11.2g、炭水化物9.9g、食塩相当量6.1g

大分のにんにくドレッシング



280ml

にんにくの香りと、たまねぎの甘みが料理を引き立てる和風ドレッシング。野菜の旨味がぎゅっと詰まった、子どもから大人まで幅広く使える、洋風・和風どちらにも合う万能で人気のドレッシングです。

280ml

■JANコード:
4519585000030
■荷姿:30本入

原材料名:たまねぎ(国産)、醸造酢、しょうゆ(小麦・大豆を含む)、食用植物油、砂糖、果糖ぶどう糖液糖、食塩、にんにく(大分県産)、香辛料(豚肉、りんごを含む)、黒オリーブ、赤ピメント/調味料(アミノ酸)、増粘剤(キサンタンガム)
賞味期限:製造日より9か月
保存方法:高温、直射日光を避けて常温保存

栄養成分表示(100g当り)(推定値)

エネルギー150kcal、たんぱく質1.9g、脂質9.7g、炭水化物13.9g、食塩相当量4.9g

酢

醸造酢

色々な料理に合わせやすい、使い勝手の良いお酢です。黒酢、もろみ酢、純米酢など個性の強いお酢と比較して全くクセが無いお酢なので、いろんな料理に合わせられます。



500ml

1L

1.8L

【使用例】

酢の物、南蛮漬けやマリネに。煮物や炒め物の隠し味に。手作りドレッシングやたれの作成に。

【こんな方におすすめ】

クセが少ないお酢をお求めの方。

500ml

■JANコード:4519585001914
■荷姿:12本入

1L

■JANコード:4519585000177
■荷姿:6本入

1.8L

■JANコード:4519585001907
■荷姿:6本入

20L

■JANコード:4519585003543
■荷姿:キュービーテナー(コック付き)

原材料名:醸造酢(アルコール、米)(国内製造)、果糖ぶどう糖液糖、食塩/カラメル色素
酸度:4.4%
賞味期限:製造日より1年
保存方法:高温、直射日光を避けて常温保存

栄養成分表示(100g当り)(推定値)

エネルギー46kcal、たんぱく質0.1g、脂質0g、炭水化物0.1g、食塩相当量0.5g

米酢

米の風味が活きた、まろやかな酸味の醸造酢。
お米の発酵した香りが、料理の
アクセントになります。



500ml

1L

1.8L

【使用例】

酢の物やマリネに。すし酢づくりに。ドレッシングやピクルスづくりに。煮物や炒め物に（少量入れることで、味が引き締まります）。

【こんな方におすすめ】

昔ながらのお米の風味をお求めの方。

500ml

- JANコード:4519585002546
- 荷姿:12本入

1L

- JANコード:4519585000184
- 荷姿:6本入

1.8 L

- JANコード:4519585000573
- 荷姿:6本入

原材料名:醸造酢(国内製造)、果糖ぶどう糖液糖、食塩/カラメル色素
賞味期限:製造日より1年
保存方法:直射日光を避け常温で保存してください。

栄養成分表示(100g当り)(推定値)

エネルギー65kcal、たんぱく質0.3g、脂質 0.0g、炭水化物 0.5g、食塩相当量 0.5g

万能合せ酢

ユワキヤ醤油で人気の甘酢です。
らっきょう酢、寿司酢に最適です。



180ml

1L

1.8L

【使用例】

甘酢として、南蛮漬けやマリネ、ピクルスづくりに。煮物や炒め物の隠し味に（甘みと酸味のバランスが料理を引き締めます）。

【こんな方におすすめ】

業務用としても人気です。

180ml

- JANコード:4519585001976
- 荷姿:30本入

1L

- JANコード:4519585001495
- 荷姿:6本入

1.8 L

- JANコード:4519585002201
- 荷姿:6本入

原材料名:醸造酢(国内製造)、果糖ぶどう糖液糖、食塩/甘味料(ステビア)、カラメル色素
賞味期限:製造日より1年
保存方法:高温直射日光を避け常温保存

栄養成分表示(100g当り)(推定値)

エネルギー256kcal、たんぱく質 0.4g、脂質0.0g、炭水化物67.0g、食塩相当量11.9g

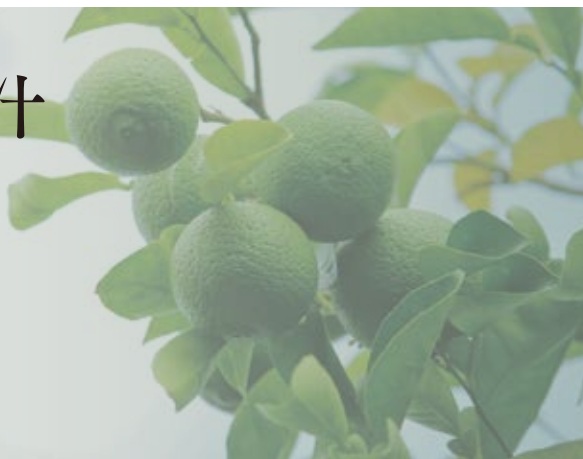
万能合せ酢を使ったおすすめ料理

一番人気のあじ南蛮漬けや酢漬けなどおすすめです。



かぼす果汁・ゆず果汁

かぼすは、国内生産量の約9割以上が大分県産。全国でも、珍しい柑橘です。爽やかな香りと、酸味が特長で、料理にも飲み物にも使いやすいのが魅力。焼き魚や鍋料理はもちろん、焼酎割りや炭酸割りなど、おすすめです。非加熱品と加熱品の両方を取り扱っています。



大分県特産かぼす果汁100%【常温品】

大分県特産かぼす(果実)をぎゅっと絞った100%果汁です。



500ml

1L



500ml

- JANコード:
4519585002065
- 荷姿:12本入

1L

- JANコード:
4519585002058
- 荷姿:6本入



原材料名:かぼす果汁(国内製造)
賞味期限:製造日より6ヶ月
保存方法:高温・直射日光を避け常温保存

栄養成分表示(100g当り)(推定値)

エネルギー27kcal、たんぱく質0.3g、脂質0.1g、炭水化物8.7g、食塩相当量0.0g

非加熱生かぼす果汁100%【冷蔵品】



500ml

1L

非加熱 冷蔵品

※こちらは常温保存の商品と同梱不可商品です。

500ml

- JANコード:
4519585001778
- 荷姿:12本入

1L

- JANコード:
4519585001785
- 荷姿:6本入

原材料名:かぼす果汁(国内製造)
賞味期限:製造日より3か月
保存方法:要冷蔵

栄養成分表示(100g当り)(推定値)

エネルギー27kcal、たんぱく質0.5g、脂質0.1g、炭水化物8.7g、食塩相当量0.0g

かぼす果汁(酢入)5g



5g

ご希望にお答えしまして、ついにかぼす果汁の小袋が出来上がりました。ユフキヤの技術力で賞味期限10ヶ月を担保。お弁当やお寿司と一緒にかぼすを手軽にお楽しみください。

5g×100袋

- JANコード:
4519585003505
- 荷姿:100袋

5g×1,000袋

- JANコード:
4519585003512
- 荷姿:1,000袋(箱入)

原材料名:かぼす果汁(国内製造)、醸造酢、シクロデキストリン
賞味期限:製造日より10ヶ月
保存方法:高温・直射日光を避け常温保存

栄養成分表示(100g当り)(推定値)

エネルギー29kcal、たんぱく質0.4g、脂質0.1g、炭水化物6.5g、食塩相当量0.0g

非加熱生ゆず果汁100%【冷蔵品】



500ml

1L

原材料名:ゆず果汁(国内製造)
賞味期限:製造日より3か月
保存方法:要冷蔵

栄養成分表示(100g当り)(推定値)

エネルギー29kcal、たんぱく質0.4g、脂質0.1g、炭水化物6.5g、食塩相当量0.0g

非加熱

冷蔵品

国産(大分県産他)ゆず果汁です。ゆず果汁は世界でも人気が高まっています。

※こちらは常温保存の商品と同梱不可商品です。※限定量確保の為、数に限りがある場合がございます。

500ml

■JANコード:
4519585000887
■荷姿:12本入

1L

■JANコード:
4519585002126
■荷姿:6本入

ゆず酢



「ゆずの香りで、いつもの料理が華やかに。」国産(大分県産)のゆず果汁に酢を加えた商品です。

1.8L

■JANコード:
4519585001655
■荷姿:6本入

原材料名:ゆず果汁(国産)、醸造酢
賞味期限:製造日より1年
保存方法:高温直射日光を避け常温保存

栄養成分表示(100g当り)(推定値)

エネルギー26kcal、たんぱく質0.23g、脂質0.05g、炭水化物0.0g、食塩相当量0.0g

【楽天 かぼす Shop 赤しそ店のご案内】

楽天 かぼす Shop 赤しそ店は、ユワキヤ醤油が運営する直販ショップです。お電話・FAXでのご注文はもちろん、楽天市場からもご注文いただけます。(楽天サイトではクレジットカード決済などがご利用可能です)

かぼす果汁・赤しそ製品のほか、当社の醤油や調味料もあわせてご購入いただけます。



商品情報・ご注文はこちら

かぼすShop赤しそ店
(楽天市場)



【焼酎と相性◎の「かぼす果汁」】

「かぼす果汁」を焼酎(麦焼酎がおすすめ)と水(または炭酸水)で割ると、爽やかな香りと酸味が楽しめます。また、好みに合わせてはちみつなどを加えるアレンジもおすすめです。

【その他のドリンクレシピ】

かぼす水(無糖)

お好みの量のかぼす果汁にミネラルウォーターに加えて。

かぼす牛乳

お好みの量のかぼす果汁に牛乳を加えて。



みそ

大分名物だんご汁といえは合わせ味噌です。

合わせ味噌

麦味噌と米味噌を6:4でブレンドした味噌です。一番人気の味噌。2種類の味噌が持つ「甘み・コク・香り」を調和させることで、深みのあるまろやかな味わいに仕上がっています。



1kg
ガゼット
袋入り

1kgガゼット袋入り

- JANコード:
4519585000481
- 荷姿:10個入り



2kg箱入り

2kg箱入り

10kg段ボール入り

20kg樽入り



20kg樽入り

原材料名:大麦(国産)、大豆、食塩、米/酒精
賞味期限:製造日より6ヶ月
保存方法:直射日光、高温を避け常温保存

【使用例】

大分名物「だんご汁」、味噌汁に。煮物や炒め物に。

【こんな方におすすめ】

まろやかでクセの少ない味噌を好む方。
米味噌と麦味噌を合わせた味噌をお求めの方。

栄養成分表示(100g当り)(推定値)

エネルギー201kcal、たんぱく質 9.5g、脂質4.2g、炭水化物 31.3g、食塩相当量10.5g

麦赤すり味噌

九州のおふくろの味「麦味噌」。麦をすり潰して、滑らかに仕上げた味噌です。(味噌をこす手間いらずです)



1kg
ガゼット
袋入り

1kgガゼット袋入り

- JANコード:
4519585000504
- 荷姿:10個入り



2kg箱入り

2kg箱入り

10kg段ボール入り

20kg樽入り



20kg樽入り

原材料名:大麦(国産)、大豆、食塩/酒精
賞味期限:製造日より6ヶ月
保存方法:直射日光、高温を避け常温保存

【使用例】

味噌汁に・煮込み料理に・田楽や味噌ダレに・炒め物や鍋料理の隠し味に。

【こんな方におすすめ】

九州のおふくろの味、麦味噌に興味のある方。

栄養成分表示(100g当り)(推定値)

エネルギー200kcal、たんぱく質 10.2g、脂質 5.0g、炭水化物 28.6g、食塩相当量 10.5g

麦赤粒味噌

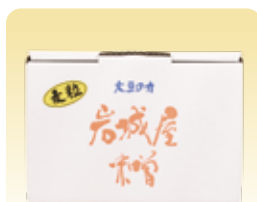
九州のおふくろの味「麦味噌」。麦の粒がそのまま残っている麦味噌。



1kg
ガゼット
袋入り

1kgガゼット袋入り

- JANコード:
4519585000498
- 荷姿:10個入り



2kg箱入り

2kg箱入り

10kg段ボール入り

20kg樽入り



20kg樽入り

原材料名:大麦(国産)、大豆、食塩/酒精
賞味期限:製造日より6ヶ月
保存方法:直射日光、高温を避け常温保存

【使用例】

お味噌汁に・焼きおにぎりに・野菜の味噌和えに・炒め物や煮物の隠し味に。

【こんな方におすすめ】

九州のおふくろの味、麦味噌に興味のある方。
お味噌汁に味噌の粒が残る食感が好きな方。

栄養成分表示(100g当り)(推定値)

エネルギー 200kcal、たんぱく質 8.4g、脂質3.7g、炭水化物 33.2g、食塩相当量10.5g

白味噌(米味噌)

やさしい甘みとまろやかな風味の米味噌。
米麴で仕上げた淡色の味噌。



1kg
ガゼット
袋入り

1kgガゼット袋入り

- JANコード:
4519585001280
- 荷姿:10個入り



2kg箱入り

2kg箱入り

10kg段ボール入り

20kg樽入り



20kg樽入り

原材料名:米(タイ産)、大豆、食塩/酒精
賞味期限:製造日より6ヶ月
保存方法:直射日光、高温を避け常温保存

【使用例】

色が薄く、ほんのり甘い味噌汁に仕上がります。白みそ仕立ての煮物、酢味噌、和え物など。

【こんな方におすすめ】

甘めで色の白いお味噌汁が好きな方。

栄養成分表示(100g当り)(推定値)

エネルギー202kcal、たんぱく質11.0g、脂質4.9g、炭水化物 28.5g、食塩相当量10.0g

八丁味噌 赤だし

江戸時代初期から愛知県岡崎市八丁村の蔵元二社で作られている豆味噌です。合資会社八丁味噌の八丁味噌を取り扱っています。豆みその独特な深い味わいをお楽しみください。



1kg

500g袋入り

1kg袋入り

原材料名: 豆味噌(大豆、食塩)(国内製造)、米味噌(大豆、米、食塩)、水あめ/カラメル色素、酒精、調味料(アミノ酸等)
賞味期限: 製造日より6ヶ月
保存方法: 直射日光、高温を避け常温保存

【使用例】

赤だしの味噌汁に。味噌煮込みやどて煮、味噌カツ、田楽や味噌ダレに。炒め物や煮物の隠し味に(料理に深みと風味をプラス)。

【こんな方におすすめ】

長期熟成した味噌が好みの方。
伝統的な八丁味噌の味わいを家庭で楽しみたい方。

栄養成分表示(100g当り)(推定値)

エネルギー216kcal、たんぱく質13.0g、脂質7.0g、炭水化物25.3g、食塩相当量 9.8g



太白みそ(西京味噌)

太白味噌は、白味噌の中でも特に色の白さと上品な甘さを極めた高級味噌です。塩分控えめです。



1kg

500g袋入り

1kg袋入り

2kg箱入り

10kg段ボール入り

原材料名: 米(タイ産)、大豆、食塩/酒精
賞味期限: 製造日より6ヶ月
保存方法: 直射日光、高温を避け常温保存

【使用例】

汁物、銀だらや鶏肉の西京焼き、和え物など。

【こんな方におすすめ】

太白味噌(西京味噌)をお求めの方。

栄養成分表示(100g当り)(推定値)

エネルギー218kcal、たんぱく質9.7g、脂質4.0g、炭水化物34.7g、食塩相当量7.5g



麴

米こうじ(乾燥麴)

乾燥の米こうじは、常温で長期保存ができるため、使いたいときにすぐ使えてとても便利です。味噌づくり、甘酒、塩麴、醤油麴などの手作り発酵食品にお使いください。



500g

■JANコード:4519585000979

■荷姿:1袋

原材料名:米(国産)、麴菌
賞味期限:製造日より6ヶ月
保存方法:高温、直射日光を避けて冷暗所で保存

【使用例】

塩こうじ、甘酒、味噌などに。

【こんな方におすすめ】

米こうじで色々な発酵食品を作りたい方。

栄養成分表示(100g当り)(推定値)

エネルギー286kcal、たんぱく質6.0g、脂質1.7g、炭水化物59g、食塩相当量0.01g

麦こうじ(生麴)

要予約 冷蔵品



冬季限定・予約制で販売となります。生の麴ですので、取り扱い是要冷蔵です。

量り(要予約)

1kg(要予約)

原材料名:麦こうじ(国内製造)、食塩
賞味期限:対象外
保存方法:要冷蔵

国産(大分県産)大豆を計り売りしています(※予約制)。

【使用例】

味噌

【こんな方におすすめ】

麦味噌を手作りしたい方。

栄養成分表示(100g当り)(推定値)

食塩分13%、塩きりしています。

塩こうじ

「自然の発酵パワーで、素材の味を引き立てる万能調味料。」塩麴は、米麴に塩と水を加えて発酵させた、昔ながらの万能発酵調味料です。麴の酵素が素材を柔らかくし、塩味にまろやかな旨味と自然な甘みをプラスしてくれるのが特長。



130g

■JANコード:4519585003093

■荷姿:1袋

原材料名:米こうじ(国産米)、食塩/酒精
賞味期限:製造日より6ヶ月
保存方法:高温、直射日光を避けて冷暗所保存

【使用例】

肉や魚の下味に。野菜炒めや煮物に。野菜の漬物に。

【こんな方におすすめ】

発酵食品のやさしい風味を楽しみたい方。

栄養成分表示(100g当り)(推定値)

エネルギー133kcal、たんぱく質2.6g、脂質0.5g、炭水化物29.4g、食塩相当量8.1g

醤油こうじ

「自然の発酵パワーで、素材の味を引き立てる万能調味料。」醤油風味の塩麴です。塩分控えめの醤油ソースとしてもお使いいただけます。



130g

■JANコード:4519585003109

■荷姿:1袋

原材料名:しょうゆ(国内製造)(小麦・大豆を含む)、米麴(国産米)、砂糖、食塩/酒精
賞味期限:製造日より6ヶ月
保存方法:高温、直射日光を避けて冷暗所保存

【使用例】

肉や魚の下味に。野菜炒めや煮物に。野菜の漬物に。

【こんな方におすすめ】

発酵食品のやさしい風味を楽しみたい方。

栄養成分表示(100g当り)(推定値)

エネルギー147kcal、たんぱく質8.0g、脂質0.6g、炭水化物27.5g、食塩相当量7.9g

おおいた・ご当地調味料

大分名物 りゅうきゅうたれ

発売から20年以上のロングセラー商品

「漬けて、のせるだけ。大分の漁師めしを手軽に。」大分県の郷土料理「りゅうきゅう」たれです。塩分控えめの甘口醤油としてもお使いいただけます。



280ml

1L

りゅうきゅうって
なあに？



←「りゅうきゅう」の
秘密はこちらを
チェック！



大分名物料理 「りゅうきゅう」

新鮮な魚の切り身を本品に10～15分ほど漬け、ごはんの上に盛り付けて「りゅうきゅう丼」。



【使用例】

大分名物料理「りゅうきゅう丼」に。冷やっこ・卵かけごはんのたれにも。

【こんな方におすすめ】

手軽に「りゅうきゅう」を楽しみたい方、魚の漬け丼、海鮮丼が好きな方。

280ml

■JANコード: 4519585000092
■荷姿: 30本入

原材料名: しょうゆ(小麦・大豆を含む)(国内製造)、米発酵調味料、砂糖、果糖ぶどう糖液糖、醸造酢、魚醤/調味料(アミノ酸)
賞味期限: 製造日より1年
保存方法: 直射日光を避け常温で保存して下さい。

1L

■JANコード: 4519585001488
■荷姿: 6本入

栄養成分表示(100g当り)(推定値)

エネルギー 120kcal、たんぱく質 9.1g、脂質 0.5g、炭水化物 19.7g、食塩相当量 9.6g

大分名物 なら豚のたれ

大分市のソウルフード「なら豚」のたれです。



180ml

1L

大分名物料理 「なら豚」

- ①なら100g、キャベツ100g幅1cm・長さ4cmにカット、豚バラ肉100gを2cm程度に切る。
- ②フライパンに油を入れて具材を炒める。
- ③火が通ったら、「なら豚のたれ」をかけて味を調えたら出来上がり!



【使用例】

ホルモンのもやし炒めや鶏肉のピリ辛炒め、中華料理にも。

【こんな方におすすめ】

大分のご当地グルメを自宅で楽しみたい方。甘い味付けの料理が好きな方。お手軽に調理したい方。イベントやお店のメニューに使用したい方(業務用有)。

180ml

■JANコード: 4519585002225
■荷姿: 30本入

原材料名: 砂糖(国内製造)、しょうゆ(小麦・大豆を含む)、米発酵調味料、清酒、オイスターソース、豆板醤、果糖ブドウ糖液糖/調味料(アミノ酸)、増粘剤(加工デンプン)、カラメル色素
賞味期限: 製造日より1年
保存方法: 高温、直射日光を避け常温保存

1L

■JANコード: 4519585003444
■荷姿: 6本入

栄養成分表示(100g当り)(推定値)

エネルギー 235kcal、たんぱく質 3.5g、脂質 0.9g、炭水化物 53.1g、食塩相当量 10.4g

大分県特産 かぼす醤油



200ml

大分では、お醤油にかぼす果汁を絞って、色々な料理を楽しんでいます。これ一本でかぼす醤油の風味をお楽しみいただけます。

【使用例】

刺身、寿司、冷奴に。焼き魚に大根おろしを添えて。

【こんな方におすすめ】

おいしい柑橘醤油を探している方。
かぼすの香りを日常の食卓で楽しみたい方。
塩分を控えめに、さっぱり味を好む方。

200ml

■JANコード:4519585000276

■荷姿:30本入

原材料名:しょうゆ(小麦・大豆を含む)(国内製造)、かぼす果汁、果糖ブドウ糖液糖、魚醤/カラメル色素、調味料(アミノ酸等)、アルコール
賞味期限:製造日より1年
保存方法:高温・多湿を避け、常温保存

栄養成分表示(100g当り)(推定値)

エネルギー76kcal、たんぱく質7.1g、脂質0.3g、炭水化物11.3g、食塩相当量12g

国産 ゆず醤油



200ml

大分では、お醤油にゆず果汁を絞って、色々な料理を楽しんでいます。これ一本でゆず醤油の風味をお楽しみいただけます。

【使用例】

刺身、寿司、冷奴に。鍋料理や湯豆腐に。焼き魚に大根おろしを添えて。冷しゃぶのたれに。

【こんな方におすすめ】

ゆずの香りが好きな方、柑橘醤油を探している方。
ゆずの香りを日常の食卓で楽しみたい方。
家庭でも料亭のような味を楽しみたい方。

200ml

■JANコード:4519585000566

■荷姿:30本入

原材料名:しょうゆ(小麦・大豆を含む)(国内製造)、醸造酢、果汁(ゆず)、砂糖、果糖ブドウ糖液糖、かつおエキス、いりこエキス/調味料(アミノ酸)
賞味期限:製造日より1年
保存方法:直射日光を避け常温で保存して下さい。
国産ゆず果汁(大分県他使用)

栄養成分表示(100g当り)(推定値)

エネルギー80kcal、たんぱく質6.4g、脂質0.4g、炭水化物12.6g、食塩相当量11.5g

大分県産 にんにく醤油



200ml

香ばしいにんにくの風味と旨味がしっかり効いた、万能調味料。レストランのシェフ直伝の調味料で、和洋中伊、色々な料理を楽しめます。

【使用例】

ステーキ、焼肉、ハンバーグに。焼き飯や野菜炒めに。和風パスタの隠し味などに。

【こんな方におすすめ】

料理ににんにくの風味を足したい方。
焼肉・炒め物・丼など万能調味料をお探しの方。

200ml

■JANコード:4519585000016

■荷姿:30本入

原材料名:しょうゆ(国内製造)(小麦・大豆を含む)、果糖ブドウ糖液糖、にんにく/アルコール
賞味期限:製造日より1年
保存方法:直射日光を避け常温で保存して下さい。

栄養成分表示(100g当り)(推定値)

エネルギー113kcal、たんぱく質6.7g、脂質0.4g、炭水化物20.7g、食塩相当量10.3g

ごはんの友

豊後牛肉味噌



100g

国産牛(豊後牛)の旨味がぎゅっとつまったご飯のおともです。

【使用例】

ご飯のおともに、おにぎりやお弁当の具材に。炒め物や丼ものに。野菜スティックに。

【こんな方におすすめ】

おいしいご飯のおともをお求めの方。

100g

■JANコード:4519585001235

■荷姿:48個入

原材料名:味噌(国内製造)、タマネギ、砂糖、牛肉、米発酵調味料、しょうゆ、食用植物性油脂、しょうが、にんにく、ごま、柚子胡椒、かつおエキス、香辛料(こしょう、唐辛子)、醸造酢、(一部に小麦・大豆・牛肉・ごまを含む)
賞味期限:製造日より1年
保存方法:直射日光、高温多湿を避け保存してください。

栄養成分表示(100g当り)(推定値)

エネルギー221kcal、たんぱく質7.4g、脂質4.4g、炭水化物38.0g、食塩相当量4.2g

にんにくみそ



100g

大分県産のにんにくをたっぷり使い、まろやかな甘みを加えた味噌です。

【使用例】

ご飯のおともに。おにぎり、お弁当の具材に。野菜炒めや炒め物に。

【こんな方におすすめ】

おいしいご飯のおともをお求めの方。

100g

■JANコード:4519585003451

■荷姿:48個入

原材料名:みそ(国内製造)、もろみ、たまねぎ、砂糖、にんにく(大分県産)、みりん、しょうゆ(小麦・大豆を含む)、食用植物油脂、胡麻、かつおエキス、しょうが、醸造酢、香辛料/酒精、調味料(アミノ酸等)、ビタミンB1
賞味期限:製造日より1年
保存方法:直射日光、高温多湿を避け保存してください。

栄養成分表示(100g当り)(推定値)

エネルギー250kcal、たんぱく質6.2g、脂質2.1g、炭水化物53.5g、食塩相当量5.8g

もろみ



1kg

「元祖・ご飯のおとも」国産大麦の旨味をぎゅっと凝縮。もろみは、国産大麦と大豆、醤油をベースにじっくり熟成させた昔ながらの発酵食品です。

【使用例】

ご飯のおともに。おにぎり、お弁当の具材に。野菜につけても。

【こんな方におすすめ】

おいしいご飯のおともをお求めの方。

500g

■荷姿:袋入り

1kg

■JANコード:4519585003475

■荷姿:袋入り

原材料名:大麦(国産)、還元水あめ、醤油(小麦を含む)、砂糖、大豆、食塩/酒精、調味料(アミノ酸等)、増粘多糖類
賞味期限:製造日より6ヶ月
保存方法:高温直射日光を避け常温保存

栄養成分表示(100g当り)(推定値)

エネルギー248kcal、たんぱく質5.2g、脂質0.8g、炭水化物54.9g、食塩相当量6.0g

おかわり一番

漬けて混ぜるだけの、佃煮キット
お子様に大人気！リピーター続出！！

おかわり一番



ユワキヤ醤油特製たれに、煮干しいりこ・昆布・かつお削り節・ごまがセットになった、手づくり佃煮キットです。材料を混ぜるだけで、ごはんのお供や、お酒のおつまみとして楽しめる一品に。お好みで味の濃さも調整でき、手軽にカルシウムも摂れます。



■キット内容



ちょこっと
アレンジ

砕いたナッツ(内容別)を混ぜてアクセントをつけると食感を楽しめます。



167g

■JANコード:4519585001518

原材料名:調味液(砂糖、米発酵調味料、しょうゆ、醸造酢)(国内製造)、煮干しいりこ(かたくちいわし)、味付昆布(昆布、還元水あめ、しょうゆ、食塩、砂糖)、かつお削り節、ごま/調味料(アミノ酸等)、酸味料、増粘多糖類、(一部に小麦・大豆・ごまを含む)
賞味期限:製造日より9ヶ月
保存方法:高温直射日光を避け常温保存

栄養成分表示(100g当り)(推定値)

エネルギー270kcal、たんぱく質25.0g、脂質7.5g、炭水化物27.2g、食塩相当量4.6g

業務用商品

ユワキヤオリジナル ウスターソース



業務店で人気のウスターソースです。
甘さ控えめ。

【使用例】

焼きそばのソースに。とんかつやフライに。煮込みやソース作りのベースに(隠し味として)。

【こんな方におすすめ】

甘さ控えめのウスターソースをお求めの方。

1.8L

■JANコード:4519585003482

■荷姿:6本

原材料名:醸造酢(国内製造)、糖蜜、食塩、たんぱく加水分解物、砂糖、野菜(トマト、たまねぎ、にんにく)、香辛料/カラメル色素、酸味料、甘味料(ステビア、甘草)、調味料(アミノ酸)、保存料(ビタミンB1)、(一部に大豆を含む)
賞味期限:製造日より2年(開栓後は冷蔵庫に保管してできるだけお早めにご使用ください)
保存方法:直射日光を避け、常温で保存してください。

栄養成分表示(100g当り)(推定値)

エネルギー58kcal、たんぱく質2.0g、脂質0.03g、炭水化物14.2g、食塩相当量11.5g

とんかつソース



業務店で人気の、甘くてとろみのあるとんかつソースです。

【使用例】

とんかつ、チキンカツ、コロッケなど揚げ物に。

【こんな方におすすめ】

家で業務店の味を再現したい方。

1.8L

■JANコード:4519585003499

■荷姿:6本

原材料名:野菜・果実(りんご(国内製造)、トマト、にんにく、その他)、糖類(糖蜜、砂糖)、醸造酢、たんぱく加水分解物、食塩、澱粉、香辛料/カラメル色素、甘味料(ステビア、甘草)、(一部に大豆・りんごを含む)
賞味期限:製造日より2年(開栓後は冷蔵庫に保管してできるだけお早めにご使用ください)
保存方法:直射日光を避け、常温で保存して下さい。

栄養成分表示(100g当り)(推定値)

エネルギー77kcal、たんぱく質1.0g、脂質0.0g、炭水化物18.0g、食塩相当量5.3g

うどんつゆ(超濃縮)



1L

1.8L

業務店向けの超濃縮(約15~20倍)うどんだし(返し)です。

【使用例】

うどんスープの返しとして。煮込みうどんに。天ぷらに。和風おでん・煮物にも応用可能。唐揚げの下味に。

【こんな方におすすめ】

安定した品質で、コストメリットのある業務用の商品をお求めの方。

1L

■JANコード:4519585002171

■荷姿:6本入

1.8L

■JANコード:4519585002164

■荷姿:6本入

原材料名:しょうゆ(小麦・大豆を含む)(国内製造)、食塩、煮干しエキス、米発酵調味料、かつおエキス、昆布エキス、醸造酢、砂糖/調味料(アミノ酸)
賞味期限:製造日より1年
保存方法:高温・直射日光を避け常温保存

栄養成分表示(100ml当り)(推定値)

エネルギー79kcal、たんぱく質5.2g、脂質0.0g、炭水化物12.9g、食塩相当量20.0g

みりん風調味料 錦味



業務用サイズのみりん風調味料です。

1.8L

■JANコード:
4987057483412
■荷姿:6本

原材料名:米醸造液(米、ぶどう糖、食塩、ぶどう)、ぶどう糖、異性化液糖、水あめ、砂糖、アルコール、食塩
賞味期限:製造日より1年
保存方法:直射日光を避け、常温で保存してください。

栄養成分表示(100g当り)(推定値)

エネルギー218kcal、たんぱく質0.2g、脂質0g、炭水化物 41.7g、食塩相当量1.6g

料理酒 醸造調味料



業務用サイズの醸造調味料です。

1.8L

■JANコード:
4902531021188
■荷姿:6本

原材料名:米と米麴の醸造調味料(国内製造)、水あめ、食塩/アルコール、調味料(有機酸等)、酸味料
賞味期限:製造日より1年
保存方法:直射日光を避け、常温で保存してください。

栄養成分表示(15ml当り)(推定値)

エネルギー12kcal、たんぱく質0.04g、脂質0g、炭水化物1.9g、食塩相当量0.30g

業務用九州醤油「松」

弊社定番の「うまうち醤油」と同タイプの商品です。

1.8L

■JANコード:4519585000528
■荷姿:8本入



九州醤油うまうち

20L

■JANコード:4519585003406
■荷姿:キュービーテナー(コック付き)

天然醸造風味 福味

20L

■JANコード:4519585003383
■荷姿:キュービーテナー(コック付き)

天然醸造 本醸造醤油 丸大豆仕込み

20L

■JANコード:4519585003390
■荷姿:キュービーテナー(コック付き)

熟成諸味搾り 本醸造醤油

20L

■JANコード:4519585000207
■荷姿:キュービーテナー(コック付き)

うすくち醤油 甘口

20L

■JANコード:4519585003420
■荷姿:キュービーテナー(コック付き)

本醸造酢

20L

■JANコード:4519585003543
■荷姿:キュービーテナー(コック付き)



■ ご注文方法

お電話でのご注文 受付時間/9:00~17:00(平日のみ)

おいし~こころ
 **0120-014-556**

FAXでのご注文 24時間OK

 **097-597-0239**

メールでのご注文 24時間OK

 **info@yuwakiya.net**

■ お支払い方法

代金引換 手数料330円(税込)

商品受取時に現金・クレジット・電子マネー・交通系ICのいずれかでお支払いいただけます。

※贈答用として商品をご自宅以外の住所にお送りする場合は、代金引換支払いが出来ません。

※初回のご注文のお客様は、代金引換のみのご対応となります。

郵便振替・コンビニ後払い 手数料220円(税込)

商品到着後、同梱の払込用紙にてお支払いいただけます。利用可能店舗は払込用紙の裏面をご確認ください。(ローソン、ファミリーマート、セブンイレブン他でご利用いただけます)

※用紙以外でのお支払いは出来ません。※用紙は電子的に読み取りますので、金額の変更は出来ません。

※ご送金は、お近くの郵便局又はコンビニにて、商品到着から1週間以内にお振込みください。

※払込票にて、領収書と代えさせていただきます。

■ のし包装について

外のしは短冊形になります。内のし・外のしのご希望がございましたらご指定ください。のしのご指定がない場合は、のし無しとさせていただきます。

■ 返品、交換について

返品、交換は商品到着後8日以内とさせていただきます。

下記①②の場合は、返品、交換はお受けできません。

①一度ご使用になられた場合 ②返品期間を経過した場合

※お客様の理由による返品、交換の送料は、お客様負担とさせていただきます。※メーカーの都合により商品欠品等による発送遅れが生じる場合がございます。※返品や過入金による返金は、口座振込のみとさせていただきます。郵便為替、現金書留による返金は行っておりませんのでご了承ください。

創業1854年



ユワキヤ醤油株式会社

FAX・メールでのご注文の際は
お以下をご記入の上、お送りください。

- ①ご注文者様のお名前・お電話番号
- ②送り先の方のお名前・お電話番号・郵便番号ご住所
- ③商品名と必要数量
- ④配送日時のご希望
- ⑤のし・包装紙の有無

■ 送料・お届けについて

ご注文合計 **10,800円(税込)以上**で **送料・手数料無料**

※クール代金は別途ご負担いただけます。

※大分県内7,000円以上は送料・手数料無料でしたが、今回より県外と同じ扱いとさせていただきます。

※お届け場所は一ヶ所のみとさせていただきます。

※北海道、沖縄は別途追加費用1,500円(事務手数料無料)をいただいております。ご了承ください。

※お申し込み後、3営業日以内に発送いたします。着日指定御希望の方はご相談ください。

※天候・交通事情により指定日にお届けできない場合がございます。

土・日・祝(弊社休業日)にいただいたご注文は翌営業日より順次出荷いたします。

【送料一覧】 ※クール代は以下の金額に+500円追加。

地域	送料
大分県内 九州(福岡・佐賀・長崎・熊本・宮崎・鹿児島) 中国(岡山・広島・山口・鳥取・島根)	770円
四国(香川・徳島・愛媛・高知) 関西(大阪・京都・滋賀・奈良・和歌山・兵庫)	940円
中部(静岡・愛知・三重・岐阜) 北陸(富山・石川・福井)	1,040円
関東(茨城・栃木・群馬・埼玉・千葉・神奈川・東京・山梨) 信越(新潟・長野)	1,230円
東北(青森・秋田・岩手・宮城・山形・福島)	1,300円
北海道	2,940円
沖縄	3,450円

〒879-7501 大分県大分市大字竹中3336番地
TEL097-597-0238 FAX097-597-0239
 0120-014-556

HP <https://yuwakiya.net>

ユワキヤ

検索

